

Свой город каждому

# «Инджой» — яркий квартал Москвы

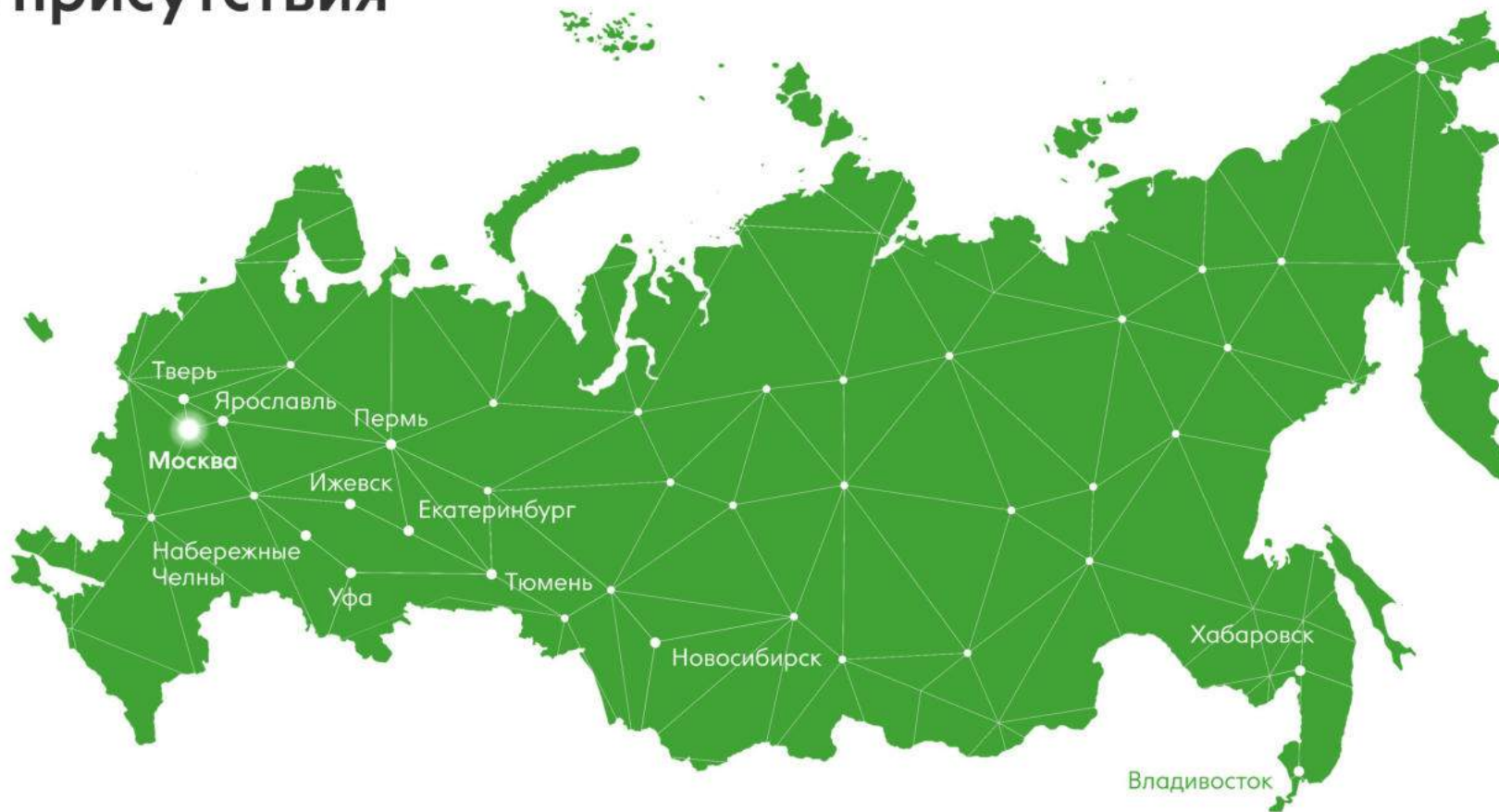
ТАЛАН



# История развития компании



# История развития компании: 12 регионов присутствия



# Цифры и факты о компании



**ТОП-3**

девелоперов России  
по числу регионов продаж\*



**ТОП-20**

в РФ по объему  
текущего строительства\*\*



**24 года**

на рынке  
недвижимости



**более 1 млн м<sup>2</sup>**

жилья введено  
в эксплуатацию

# Стабильность и доверие

Эксперт РА

**BBB-**

прогноз  
«Стабильный»\*

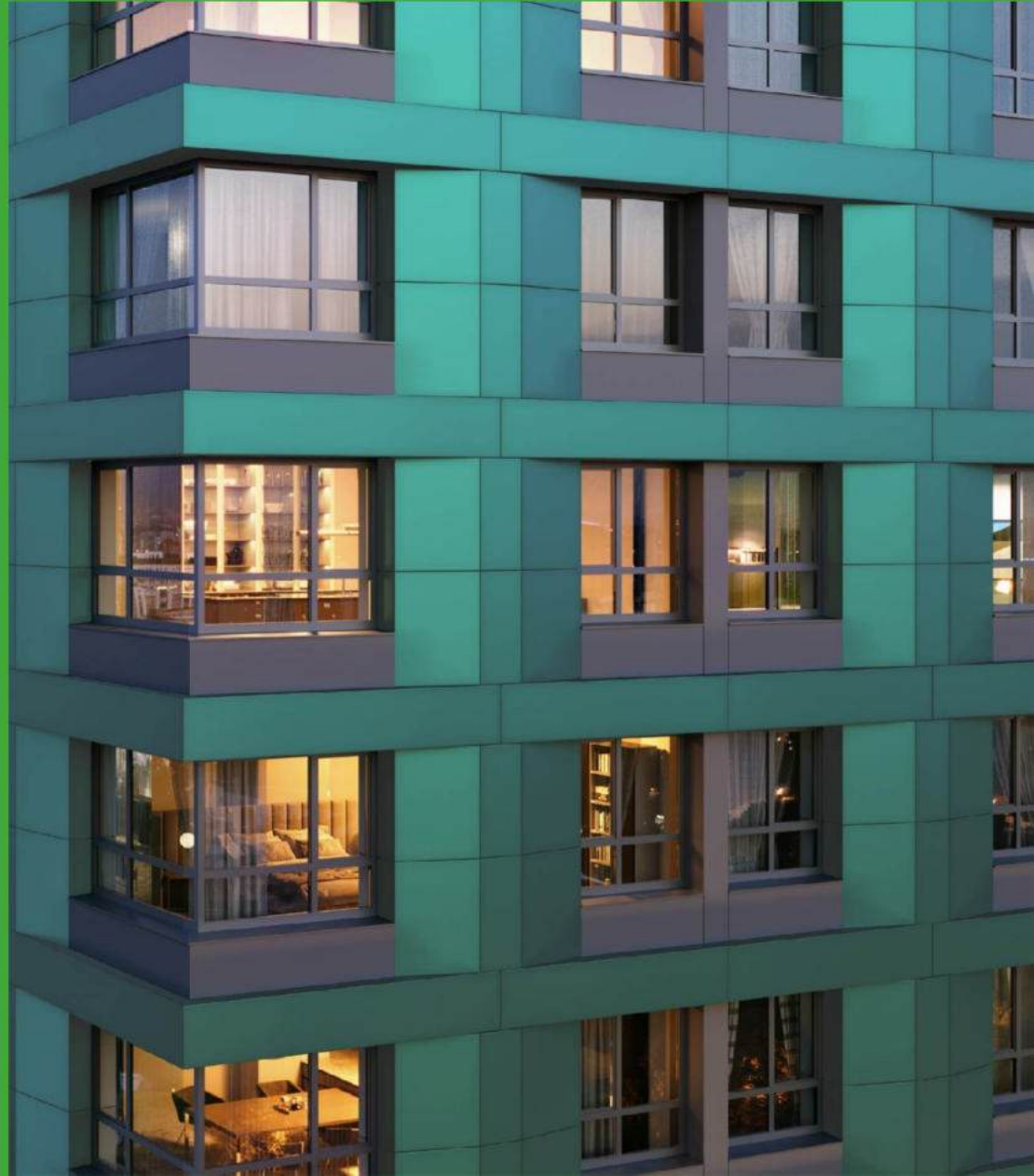
Выручка в 2025

**35,7**

млрд ₽

\*Рейтинг агентства «Эксперт РА» (BBB-, прогноз стабильный) подтверждает финансовую устойчивость и надёжность компании, а также её способность выполнять обязательства перед партнёрами и инвесторами.

**ТАЛАН**



# Наш подход к продукту


Талан



## Архитектура

Качественные, разнообразные архитектурные проекты, вписанные в городскую среду

г. Ижевск  
Семейный квартал «Лофтквартал»



Тихие дворы  
с озеленением

г. Тюмень  
Жилой квартал «Интеллект квартал»



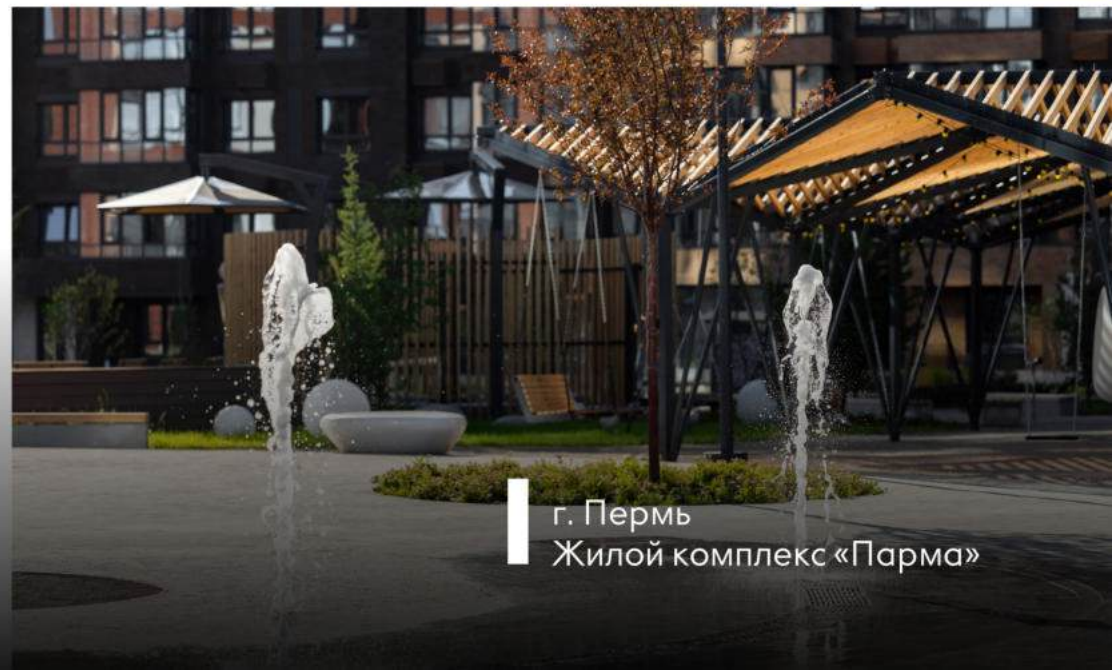
г. Хабаровск  
Жилой квартал «Амурский квартал»



## Благоустройство

Дворы трансформеры с авторским благоустройством

г. Набережные Челны  
Жилой комплекс «Притяжение»



г. Пермь  
Жилой комплекс «Парма»



г. Уфа  
Жилой комплекс «Квартал Энтузиастов»



г. Владивосток  
Жилой квартал «Новые горизонты»

# «Инджой» — город в лучшем его проявлении

3  
квартала

8-35  
этажей



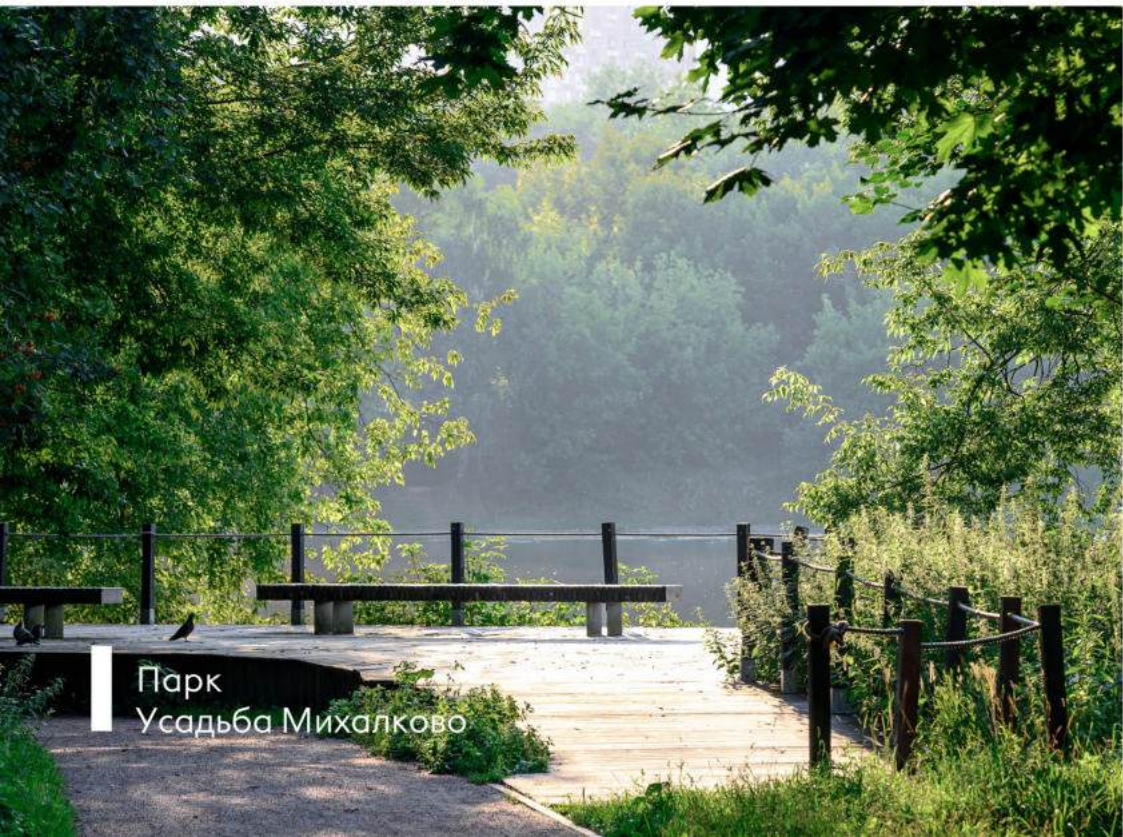
# Генплан

↑ МКАД



- М Балтийская — 200 м →
- М Войковская — 340 м →

# Жизнь в окружении парков и воды



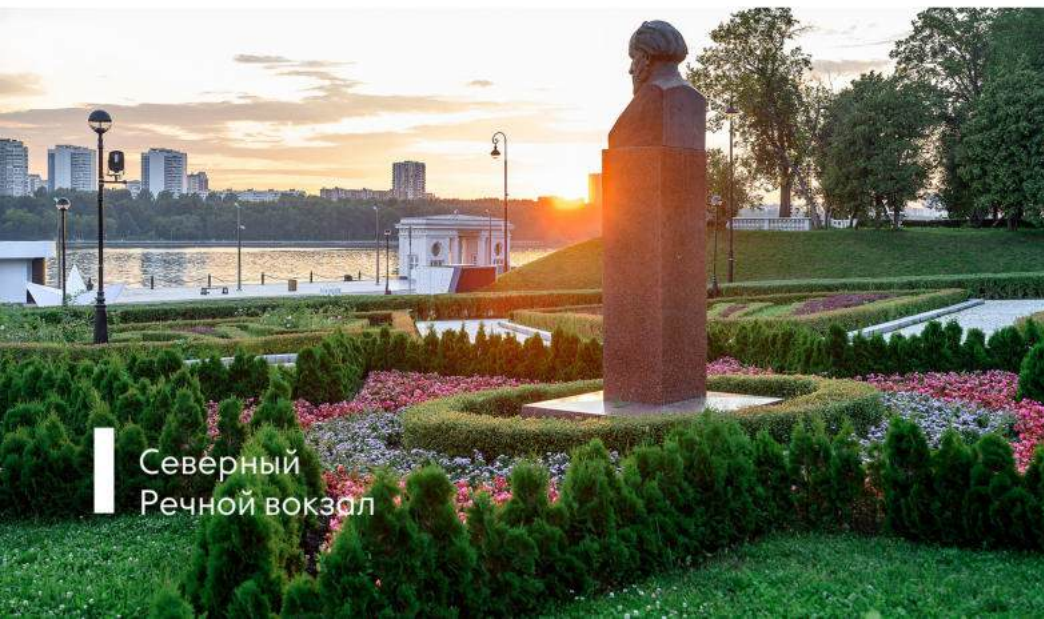
Парк  
Усадьба Михалково



Парк  
Усадьба Михалково



Храм  
Спиридона Тримифунтского



Северный  
Речной вокзал



Северный  
Речной вокзал

# Карта района

 **2 минуты пешком**  
до станции МЦК «Балтийская»

 **2 минуты на машине**  
до Ленинградского шоссе

 **10 минут на машине**  
до ТТК

 **15 минут на машине**  
до Кремля

Войковский район ждёт развитие транспортной сети. К 2030 году появятся:

- новая магистраль от Ленинградского шоссе;
- дублёр Северо-Западной хорды вдоль МЦК;
- реконструкция ключевых проездов.

Это улучшит доступность и снизит нагрузку на основные дороги.

**ТАЛАН**



# Покупатели квартир



## Семьи с детьми

80% покупателей - молодые семьи с хотя бы одним ребенком до 7 лет. Покупают 1-2 квартиры в ЖК по действующей семейной ипотеке. Выбирают Injo за удачную локацию, приемлемые цены, развитую инфраструктуру, закрытый двор и большое озелененное пространство.



## Жители и работающие в САО и СЗАО

Искренне любят Ленинградский проспект и хотят жить в Войковском районе (сами могут жить и работать также в районах Сокол, Беговой, Хорошевский, Аэропорт, Коптево, Головинский, Левобережный, Ховрино, Щукино, Покровское-Стрешнево).



## Квартира как инвестиция в будущее

Мужчины и женщины 35-55 лет, доход выше среднего, которые снимают деньги со счетов и вкладывают в собственное жилье. Часто покупают для своих детей, реже для родителей.

# Собрание редкостей

яркий квартал  
**ИНДЖОЙ**

**203**

типа планировок

**21,4 – 191,3 м<sup>2</sup>**

площади квартир

**37**

квартир с террасами

**24**

пентхауса

**от 3,1 до 3,85 м**

высота потолков

**270°**

обзор из угловых панорамных окон

**2,1 – 2,9 м**

высота окон

**4 квартал 2027 г.**

выдача ключей



Фасады:

- панели из алюминиевых сплавов и стали
- клинкер
- керамогранит





Для жизни  
с будущим

яркий квартал  
**ИНДЖОЙ**



**750**

мест для учеников средней школы на территории

**325**

мест для малышей детского сада на территории

**2 квартал 2030 г.**

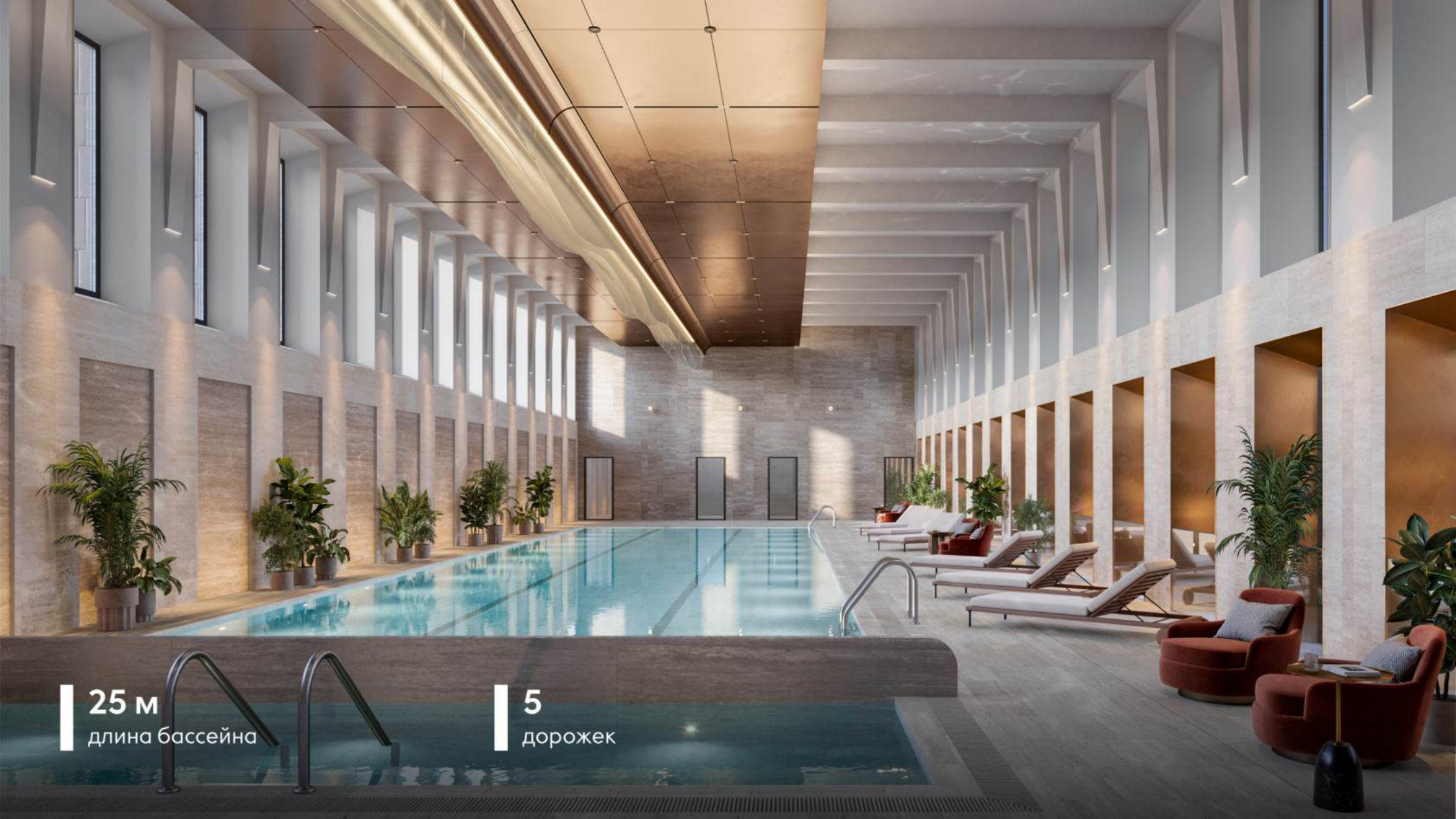
срок ввода в эксплуатацию



**Физкультурно-оздоровительный  
комплекс с бассейном в I очереди**

**4 квартал 2027 г.**  
срок ввода  
в эксплуатацию

**3 057 м<sup>2</sup>**  
площадь  
2х этажей

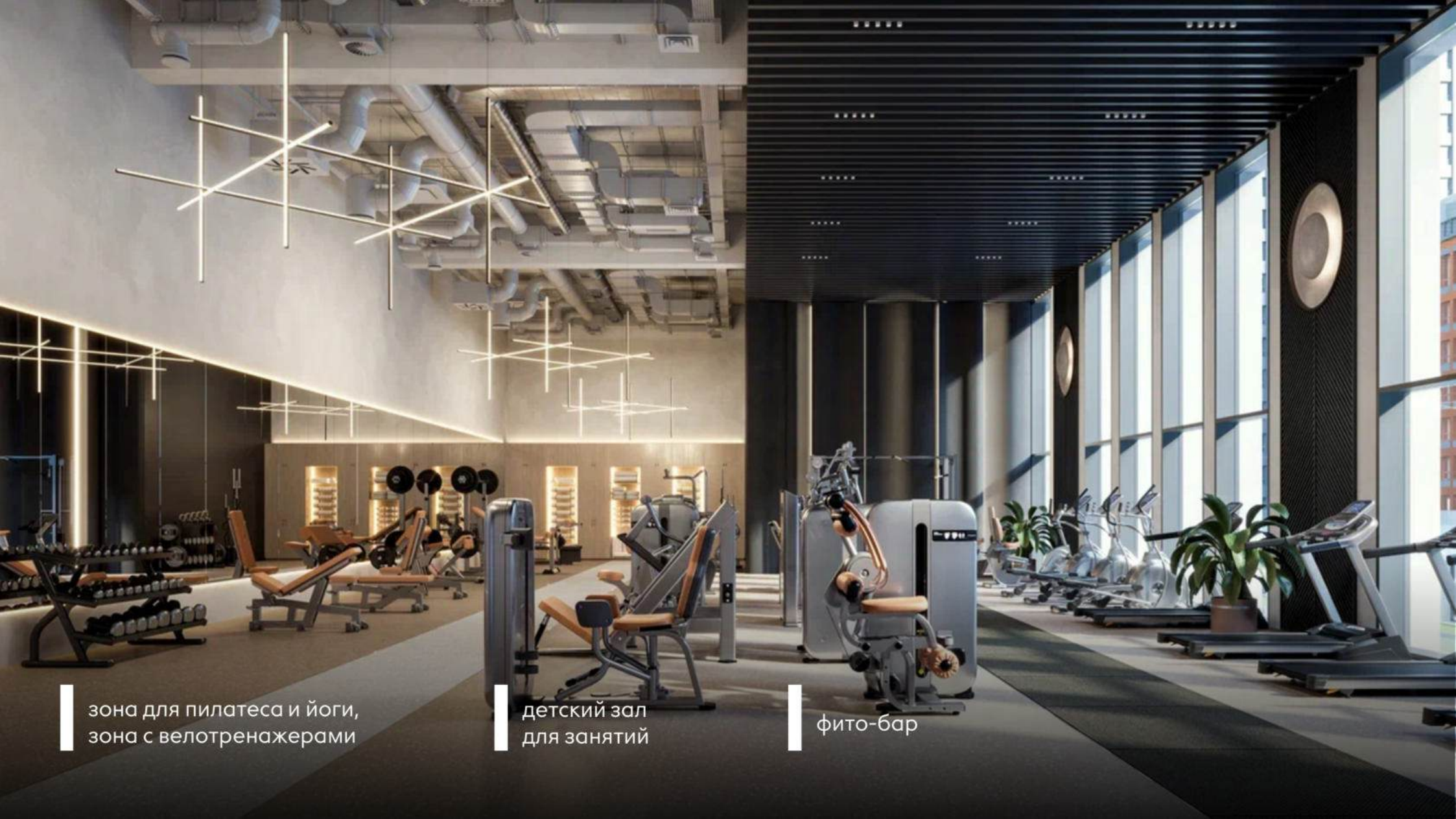


25 м

длина бассейна

5

дорожек



зона для пилатеса и йоги,  
зона с велотренажерами

детский зал  
для занятий

фито-бар

Счастье  
вернуться  
домой

яркий квартал  
**ИНДЖОЙ**

**3**

гранд-лобби

**до 6,6 м**

высота потолков

**от 622 до 888 м<sup>2</sup>**

площадь лобби



В составе гранд-лобби:

- / Лаундж-зоны
- / Почтовые комнаты
- / Просторные колясочные с мойкой колес
- / Игровые комнаты для детей
- / Лапомойки
- / Коворкинг
- / Санузлы с пеленальным столиком



# Вдохновленный стихией бульвар

яркий квартал  
**ИНДЖОЙ**

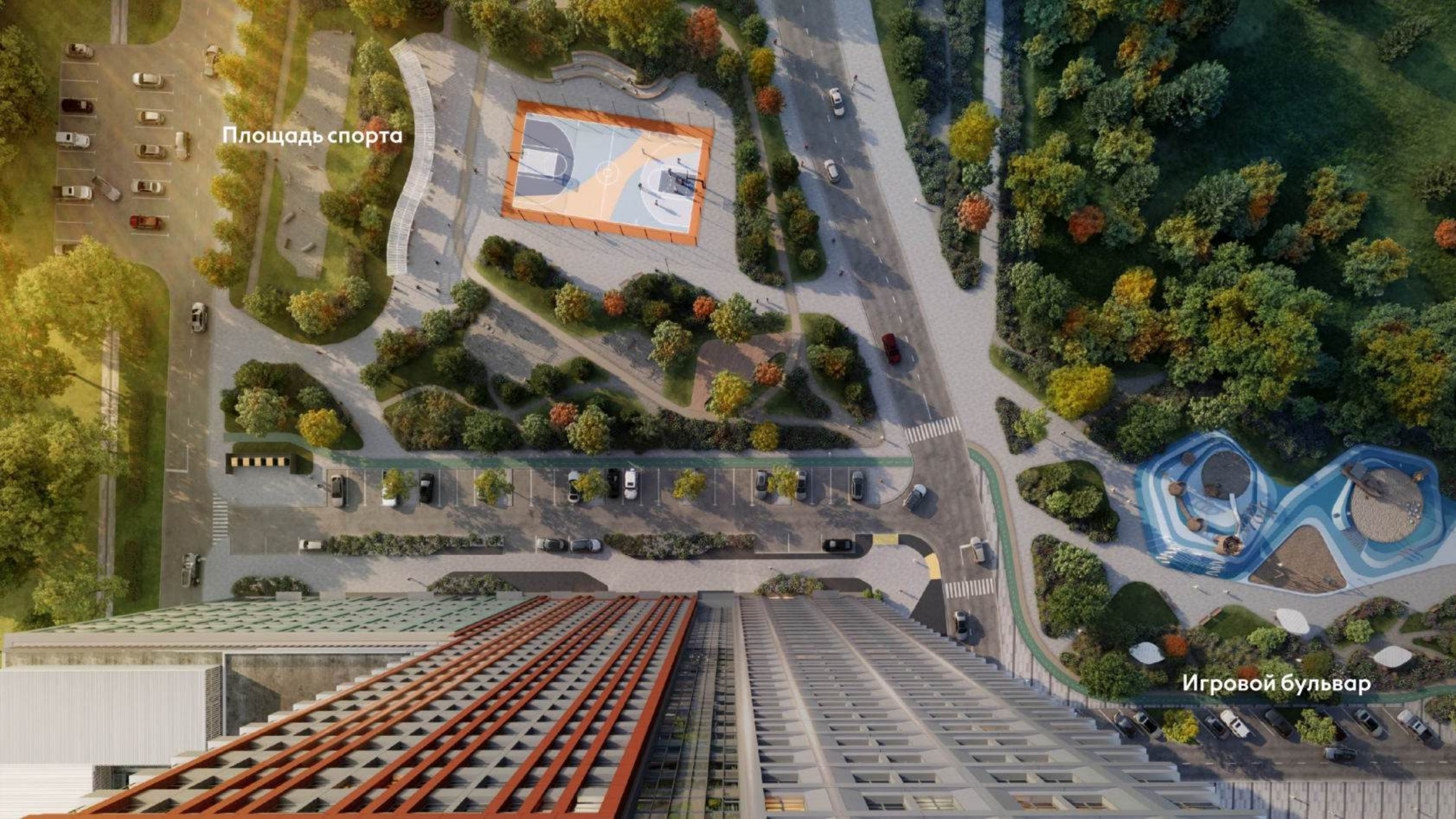
# 800 м бульвар-парк

## 4 тематические зоны:

- / Площадь спорта
- / Игровой бульвар
- / Зеленый бульвар
- / Главная площадь

Ввод бульвара до 2030 года



An aerial architectural rendering of a modern residential complex. The scene is dominated by two tall, multi-story apartment buildings with a distinctive facade of horizontal, reddish-brown slats. To the right of the buildings is a paved road with a crosswalk and a few cars. Further right is a lush green area with a large, blue, multi-sectioned playground. In the center, there is a paved sports court with orange and blue markings, surrounded by trees and a curved walkway. To the left of the sports court is a parking lot with several cars. The overall atmosphere is bright and sunny, with shadows cast by the buildings and trees.

Площадь спорта

Игровой бульвар



Игровой бульвар

# Дом на волне отдыха и спорта

яркий квартал  
**ИНДЖОЙ**

An architectural rendering of a modern courtyard. The courtyard is a mix of paved walkways, green spaces, and a rooftop garden. A prominent feature is a curved, yellow-painted concrete structure that serves as a walkway or ramp, bordered by a white metal railing. To the left, a lush rooftop garden is filled with various green plants and purple flowers. In the center, there is a playground with wooden equipment and a sandpit. To the right, an exercise area with metal frames is visible. The courtyard is surrounded by modern buildings with large windows and balconies. People are shown walking, playing, and exercising throughout the space.

**8 000 м<sup>2</sup>**  
площадь двора

- / Три детские площадки для разных возрастов
- / Зона для тренировок
- / Променад на втором этаже с зонами для отдыха
- / Площадка для выгула собак



Променада на 2-ом уровне:

/ тихие зоны для отдыха

/ сенсорный сад



# Дом, где хранят сокровенное

яркий квартал  
**ИНДЖОЙ**

**575**

мест в подземном  
паркинге

**10**

мест с зарядкой  
для автомобилей



**от 13,3 до 24 м<sup>2</sup>**  
размер машино-мест

**от 27 до 35 м<sup>2</sup>**  
размер зависимых машино-мест

**159**  
двухуровневых машино-мест  
с подъемным механизмом

ВЫЕЗД



166

кладовых на -1 уровне

2,1 – 9 м<sup>2</sup>

площади кладовых



# Инженерия

- / Индивидуальное подключение системы кондиционирования (внешние блоки размещаются собственниками на технических балконах на каждом этаже)
- / Вентиляция с естественным притоком воздуха и принудительной вытяжной системой
- / Настенные радиаторы отопления и внутрипольные конвекторы\*
- / Лифты Guangri Hitachi

\*в квартирах с террасами

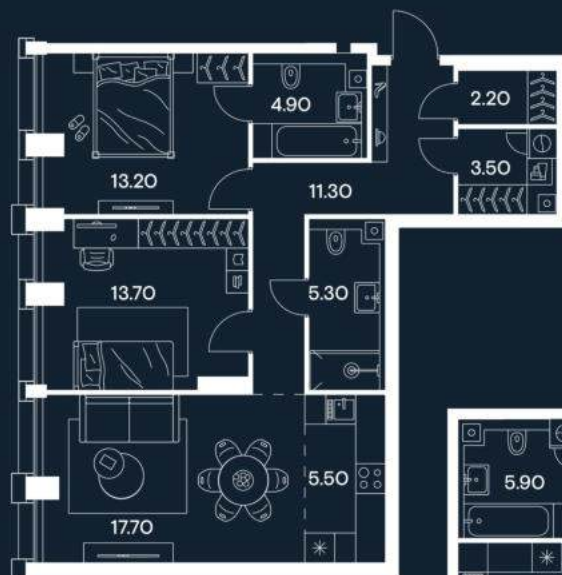
**ТАЛАН**



# Разнообразие и выбор

203 типа планировок:

- / квартиры евроформата и классического формата
- / с мастер-спальнями
- / с угловым остеклением
- / с увеличенной высотой потолка
- / с гардеробными
- / с постирочными
- / с террасами
- / с лоджиями
- / пентхаусы



Площадь 77,3 м<sup>2</sup>  
3 комнаты



Площадь 88,1 м<sup>2</sup>  
2 комнаты

ТАЛАН

Офис продаж «Инджой»

+7 (495) 138 9999

г. Москва, ул. Адмирала  
Макарова, д.2, стр.1

Ежедневно  
с 9.00 до 21.00

[injoy.ru](http://injoy.ru)

Информация носит исключительно ознакомительный характер не является исчерпывающей и не является публичной офертой.  
Проектные декларации размещены на сайтах наш.дом.рф и injoy.ru. АО «Специализированный застройщик «Талан-Регион-77».  
ИНН 7702842787.

**ТАЛАН**